

ARTICULATED BOOMS

AX-SERIES

TECHNICAL DETAILS	SEL 16 AX	SEL 17 AJX	SEL 19 AX	SEL 20 AJX	SEL 22 AX	SEL 23 AJX	CARATTERISTICHE TECNICHE
Working height (m)	16.0	17.0	19.0	20.0	22.2	23.2	Altezza di lavoro (m)
Max outreach (m)	7.4	9.5	10.4	12.5	12.0	14.1	Sbraccio massimo (m)
JIB length (m)	-	1.5	-	1.5	-	1.5	Lunghezza JIB (m)
Steering radius (m)	1.60			1.70			Raggio sterzo interno (m)
Outside radius (m)	4.25			5.00			Raggio sterzo esterno (m)
Tyres 2X4 wheel drive	12-16.5"			300-15"			Pneumatici 2X4
Tyres 4X4 wheel drive	12-16.5"			12.5-18"			Pneumatici 4X4
Length (m)	5.30	6.20	5.50	6.40	5.60	7.10	Lunghezza (m)
Width (m)	2.10			2.45			Larghezza (m)
Height (m)	2.30			2.62			Altezza (m)
Total weight (kg)	7400	8000	8200	9500	10200	12000	Peso totale (kg)
Tail swing (m)	zero						Raggio di coda (m)
Diesel engine kW/HP	24 kW / 32 HP						Motore Diesel kW/CV
Oil tank	70 Lt.						Serbatoio olio
Diesel tank	50 Lt.						Serbatoio gasolio
Battery	2X12 Volt - 70 Amp.						Batterie
Grade-ability	25% 2X4 WD - 40% 4X4 WD						Pendenza
Driving speed stowed	0 - 5 Km/h						Velocità massima
Driving speed elevated	0 - 1 Km/h						Velocità braccio elevato
Turntable rotation	359°						Rotazione torretta
Platform length (m)	1,20 - 1,50 - 1,70 - 2,00						Lunghezza cestello (m)
Platform width (m)	0,80 - 1,00						Larghezza cestello (m)
Platform capacity	200 Kg						Portata massima
Platform rotation	70° + 70°						Rotazione cestello

STANDARD FEATURES

Rotating beacon
Emergency hand pump
Double Inclination meter
Hour meter
Moment limit device
Hydraulic oscillating axle
24 V electric hydraulic controls

OPTIONS

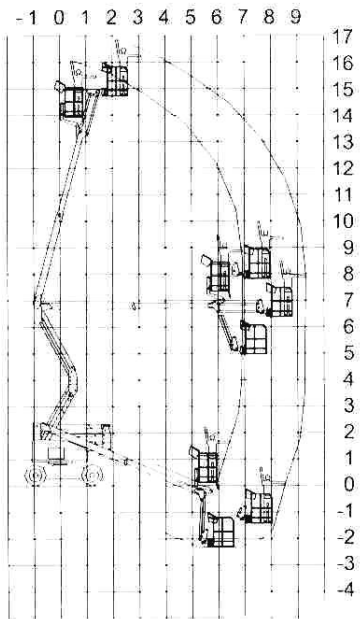
4X4 wheel drive
4 wheel crab steering
24 Volt emergency pump
Electric pump 220V - 380V
Personalised colour paint
220 volt socket
Silent pack diesel engine
BI-ENERGY power

CARATTERISTICHE STANDARD OPZIONALI

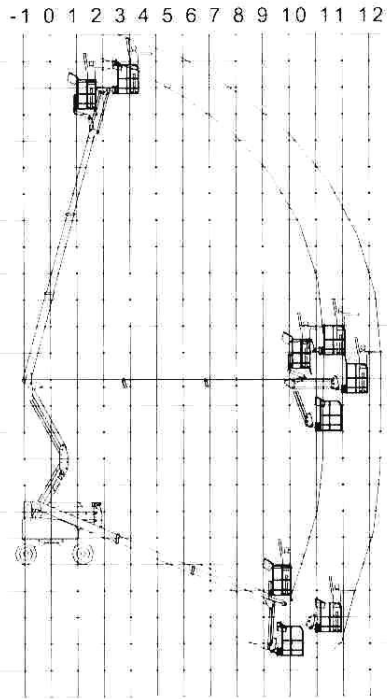
Giro faro
Pompa a mano d'emergenza
Doppio inclinometro con allarme
Contaore
Limitatore di momento
Assale oscillante attivo
Comandi elettro idraulici proporzionali

4 ruote motrici
4 ruote sterzanti
Pompa d'emergenza 24 Volt
Pompa elettrica 220V - 380V
Verniciatura con colori a richiesta
Presa 220 volt con salvavita
Motore diesel silenziato
BI-ALIMENTATO

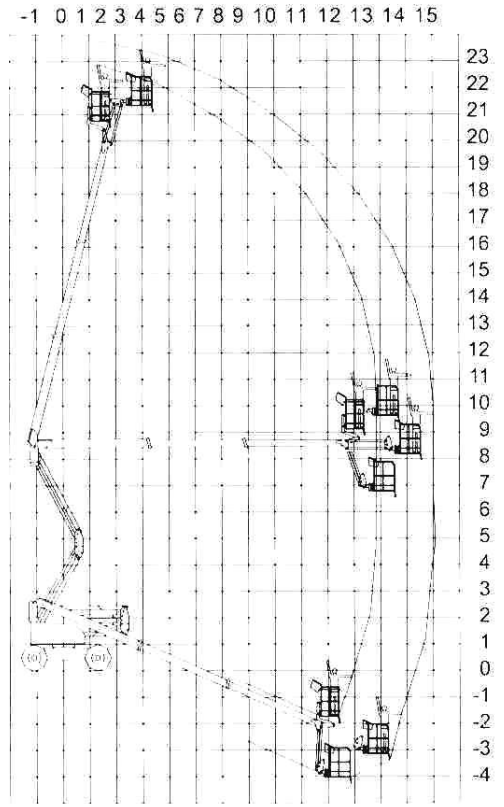
Also
BI-ENERGY
with
DIESEL
+
BATTERY



**SEL 16 AX
SEL 17 AJX**



**SEL 19 AX
SEL 20 AJX**



**SEL 22 AX
SEL 23 AJX**

