

GS 120 GS 120 L GS 120 LS

Volume

45,65 m³ - 1610 cu. ft.

Peso totale - Total weight - Poids global

GS 120 Kg. 9800 - GS 120L Kg. 10400 - GS 120LS Kg. 10600

Peso anteriore - Front. weight - Poids avant

GS 120 Kg. 4600 - GS 120L Kg. 4800 - GS 120LS Kg. 4850

Peso posteriore - Rear. weight - Poids arriere

GS 120 Kg. 5200 - GS 120L Kg. 5600 - GS 120LS Kg. 5750

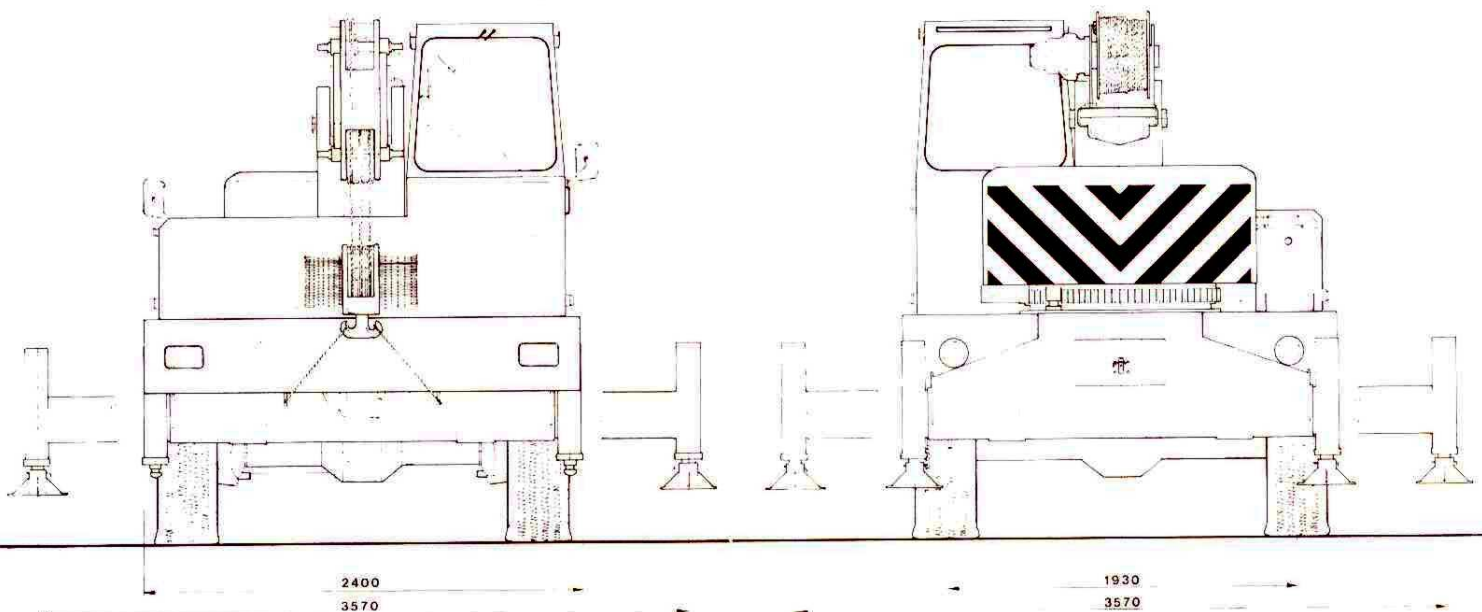
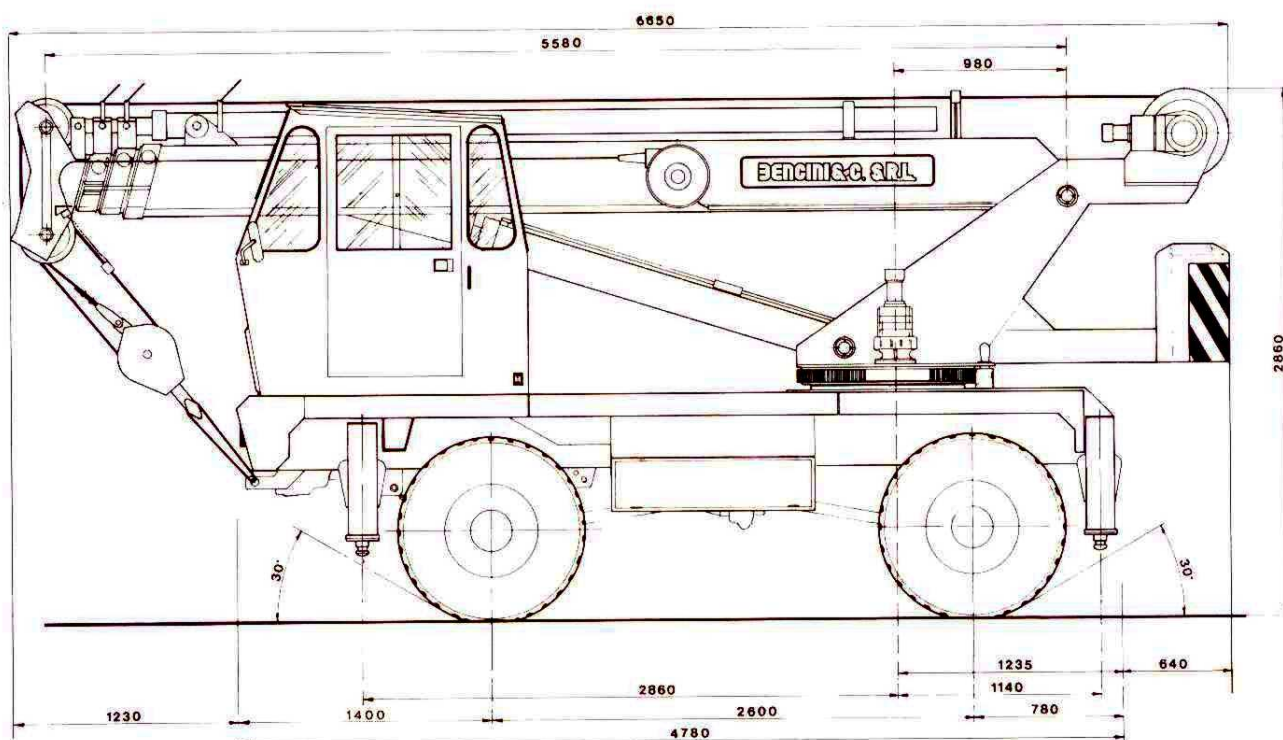


TABELLE A NORME ENPI 80% DEL RIBALTAMENTO

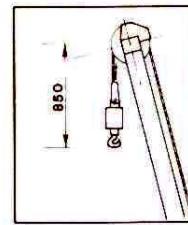
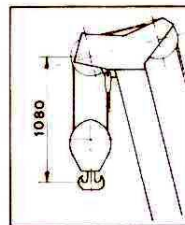
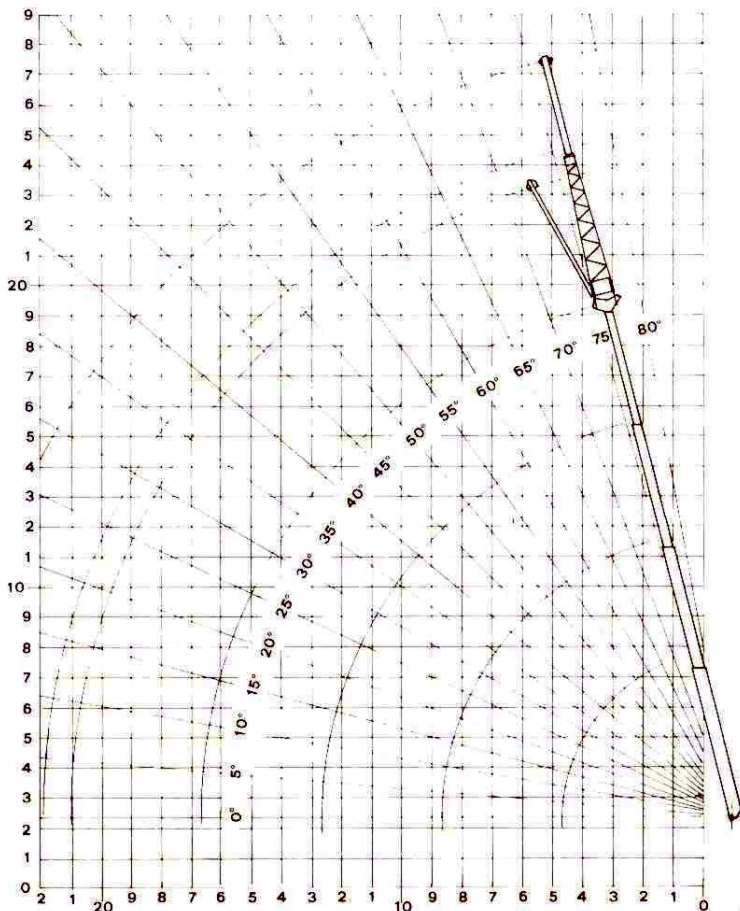
CON STABILIZZATORI ESTESI SU 360°

GS 120 LS								
RAGGIO	L BRACCIO (m)							
	5,6	9,6	13,6	17,6	22,1	21,7	22,9	25,9
2	11000							
2,5	10000	7300	6000					
3	8300	6300	5200	4000				
3,5	6400							
4	5200	5200	4300	3700				
4,6	4200							
5		3700	3600	3200	2050	1000	1800	1200
6		2700	2700	2700	1800	950	1600	1000
7		2100	2100	2300	1600	900	1300	800
8		1600	1600	1900	1450	850	1100	650
8,6		1450						
9			1300	1500	1300	800	1000	600
10			1050	1200	1050	700	900	550
11			900	1000	950	600	800	500
12			750	800	900	550	700	450
12,6			700					
13				680	700	500	600	400
14				600	550	450	500	350
15				500	450	380	450	280
16				350	400	320	400	200
16,6				250				
17					300	280	300	150
18					250	200	250	
19					200	150	200	
20					150	100	150	
21								
APPL					1	2	3	4

GS 120 L							
RAGGIO	L BRACCIO (m)						
	5,5	9,5	13,5	18	17,6	18,8	21,8
2	11000						
2,5	10000	7300	6000				
3	8300	6300	5300				
3,5	6500						
4	5300	5350	4450				
4,5	4400			2200	1000	1700	1150
5		3800	3700	2150	900	1500	1050
6		2800	2850	2000	850	1300	950
7		2250	2300	1700	800	1100	700
8		1750	1750	1500	750	900	500
8,5		1600					
9			1450	1300	700	800	450
10			1200	1100	600	700	400
11			1050	900	500	600	350
12			900	850	450	500	300
12,5			850				
13				700	350	450	250
14				550	300	400	200
15				500	250	350	150
16				400	200	250	100
17				250	150	150	
18				150	100	100	
APPL				1	2	3	4

GS 120		
RAGGIO	L BRACCIO (m)	
	5,4	9,4
2	11000	
2,5	10000	7500
3	8400	6500
3,5	6500	
4	5300	5450
4,5	4400	
5		3950
6		2950
7		2350
8		1800
8,5		1650
9		

SU GOMME	
L BRACCIO 5,6 m	
RAGGIO	CODA
2	6000
2,5	4700
3	3500
3,5	2900
4	2400
4,6	1800



- 1 - Jib m. 4,5 inclinato 5°
- 2 - Jib m. 4,5 inclinato 25°
- 3 - Punta tralicciata m. 5,3
- 4 - Punta tralicciata m. 5 + prolunga telescopica mt. 3,3

NOTE

Peso bozzello principale 100 Kg. - Peso bozzello per Jib 30 Kg.
 Le portate sopra la linea grossa sono limitate dalla resistenza strutturale della gru, le altre dal ribaltamento. La gru deve lavorare in piano, su terreno solido e con stabilizzatori completamente estesi. Il raggio di lavoro è la distanza tra l'asse di rotazione della gru ed il baricentro del carico sospeso.