

28 TG

GRU AUTOCARRATA IDRAULICA

Portata 28000 Kg.

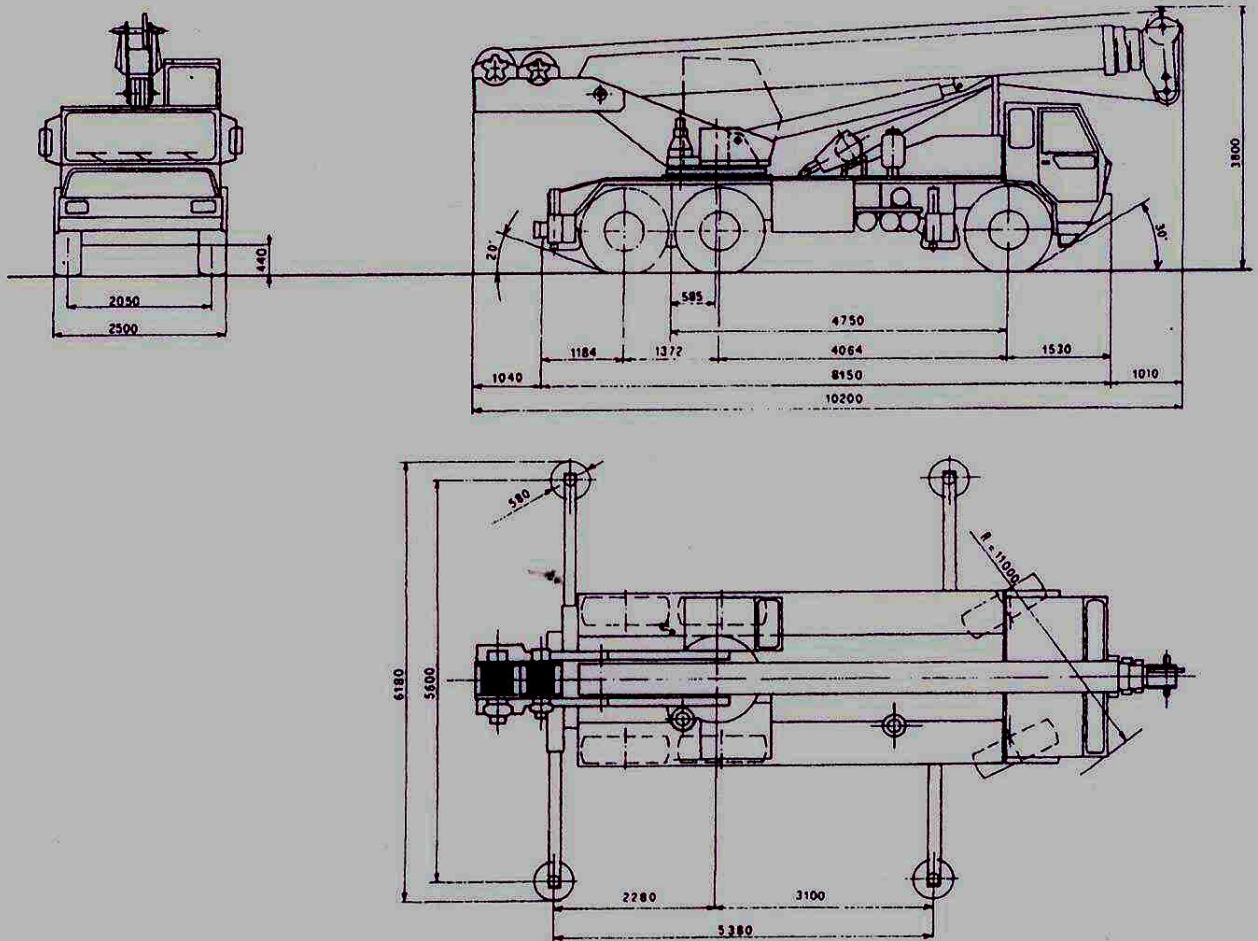


TABELLA PORTATE

SENZA
CONTRAPPESO
STABILIZZATA

PORTATE A 360° IN KG. CON MACCHINA STABILIZZATA E CON CONTRAPPESO STANDARD											
Raggio di lavoro in m. dal C.R.	PROLUNGA TERMINALE COMPLETAMENTE RIENTRATA					P.T. parzialmente estesa	P.T. completam. estesa	Raggio di lavoro in m. dal C.R.			
	BRACCIO m. 8,1 n° 8 funi	BRACCIO m. 11 n° 6 funi	BRACCIO m. 13,9 n° 6 funi	BRACCIO m. 16,8 n° 6 funi	BRACCIO m. 19,7 n° 4 funi	BRACCIO m. 22,6 n° 4 funi	BRACCIO m. 25,5 n° 4 funi				
	PORTATE	PORTATE	PORTATE	PORTATE	PORTATE	PORTATE	PORTATE				
3	57,5° 28.000	67" 21.000	72° 21.000					3			
4	48,5° 22.500	61" 21.000	67,5° 21.000	71,5° 18.300	74,5° 14.700			4			
5	37,5° 17.200	55" 17.200	63" 17.200	68° 15.900	71,5° 12.900	74" 12.000	76° 10.500	5			
6	22° 13.300	48° 13.300	58° 13.300	64° 13.400	68° 11.400	71" 10.600	73,5° 9.500	6			
7		40" 10.000	53" 10.100	60" 10.100	65" 10.100	68,5" 9.500	71" 8.500	7			
8		30,5" 7.800	47,5" 7.900	56° 7.900	61,5" 7.900	65,5" 8.300	69" 7.500	8			
9		16,5" 6.000	41,5" 6.100	52° 6.200	58,5" 6.200	63" 6.500	66° 6.800	9			
10			34,5° 4.700	47,5° 4.800	55" 4.800	60" 5.200	63,5° 5.400	10			
11			26° 3.800	42,5° 3.900	51" 3.900	57" 4.200	61° 4.400	11			
12			12,5° 3.100	37" 3.200	47° 3.200	54" 3.500	58,5° 3.700	12			
13				30,5° 2.600	43° 2.600	50,5" 2.900	56" 3.100	13			
14				22,5" 2.100	38,5" 2.100	47° 2.400	53" 2.600	14			
15					33,5° 1.700	43,5" 2.100	50° 2.200	15			
16					27,5° 1.400	40 1.700	47" 1.900	16			
17					20° 1.100	35,5" 1.400	44" 1.600	17			
18						30,5" 1.200	40,5° 1.400	18			
19						25" 1.000	37" 1.100	19			
20							32,5° 900	20			
21							28" 800	21			
22							23" 600	22			

PORTATE TRALICCIO M 7,5 A 360° CON MACCHINA STABILIZZATA			PORTATE BRACCETTO TUBOLARE M 6 A 360° CON MACCHINA STABILIZZATA					
Distanza in m dal C.R.	BRACCIO m 25,5 + TRALICCIO m 7,5 n. 2 funi		Distanza in m dal C.R.	BRACCIO m 25,5 + BRACCETTO m 6 n. 2 funi		Distanza in m dal C.R.	BRACCIO m 25,5 + TRALICCIO m 7,5 BRACCETTO m 6	
	α°	PORTATE Kg		α°	PORTATE Kg		α°	PORTATE Kg
6	76,16	5.000	6	77,57	2.500	7	78,13	2.500
7	74,37	4.800	7	75,68	2.500	8	76,5	2.300
8	72,56	4.400	8	73,78	2.300	9	75,0	2.100
9	70,74	4.100	9	71,86	2.100	10	73,4	2.000
10	68,89	3.700	10	69,91	2.000	12	70,1	1.800
12	65,13	3.200	12	65,94	1.800	14	66,8	1.700
14	61,26	2.700	14	61,83	1.700	16	63,5	1.500
16	57,23	2.100	16	57,54	1.500	18	60,2	1.400
18	53,02	1.600	18	53,02	1.400	20	56,6	1.300
20	48,57	1.200	20	48,20	1.300	22	52,7	900
22	43,79	800	22	42,94	900	24	48,7	700
24	38,56	600				26	44,6	400