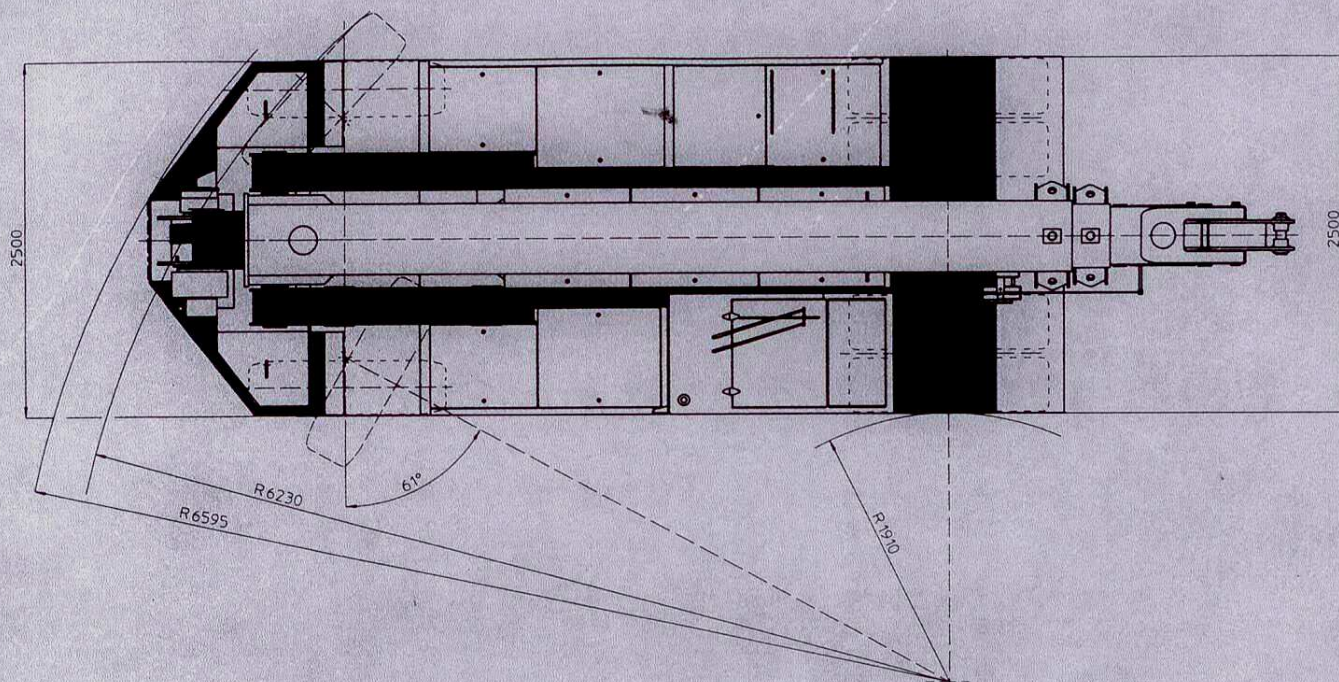
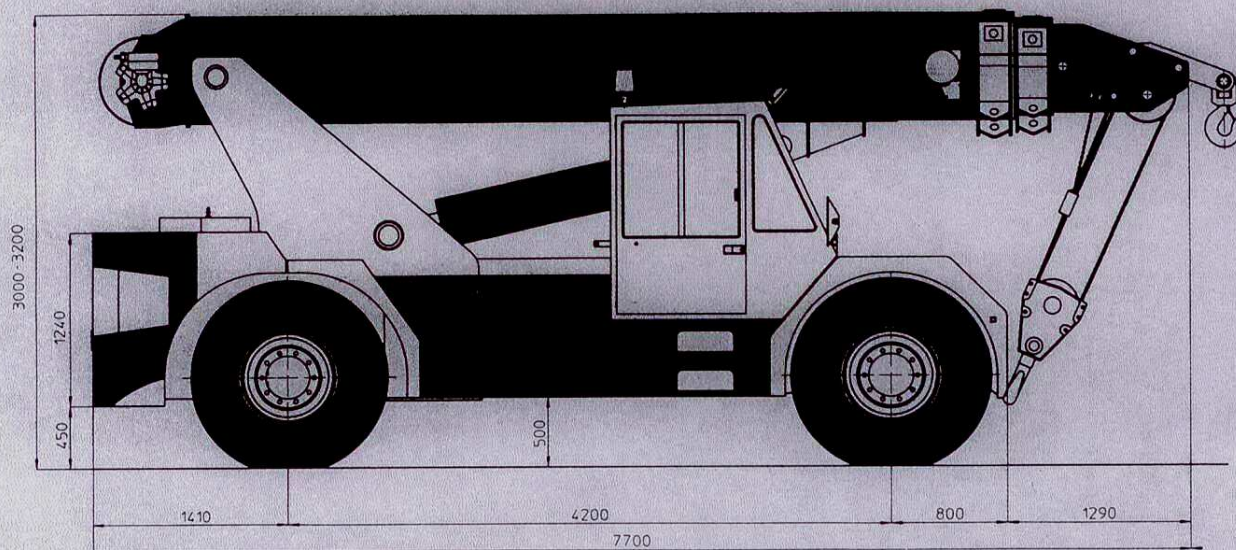


**DIMENSIONI GENERALI - GENERAL DIMENSIONS  
HAUPTABMESSUNGEN - DIMENSIONS GENERALES**



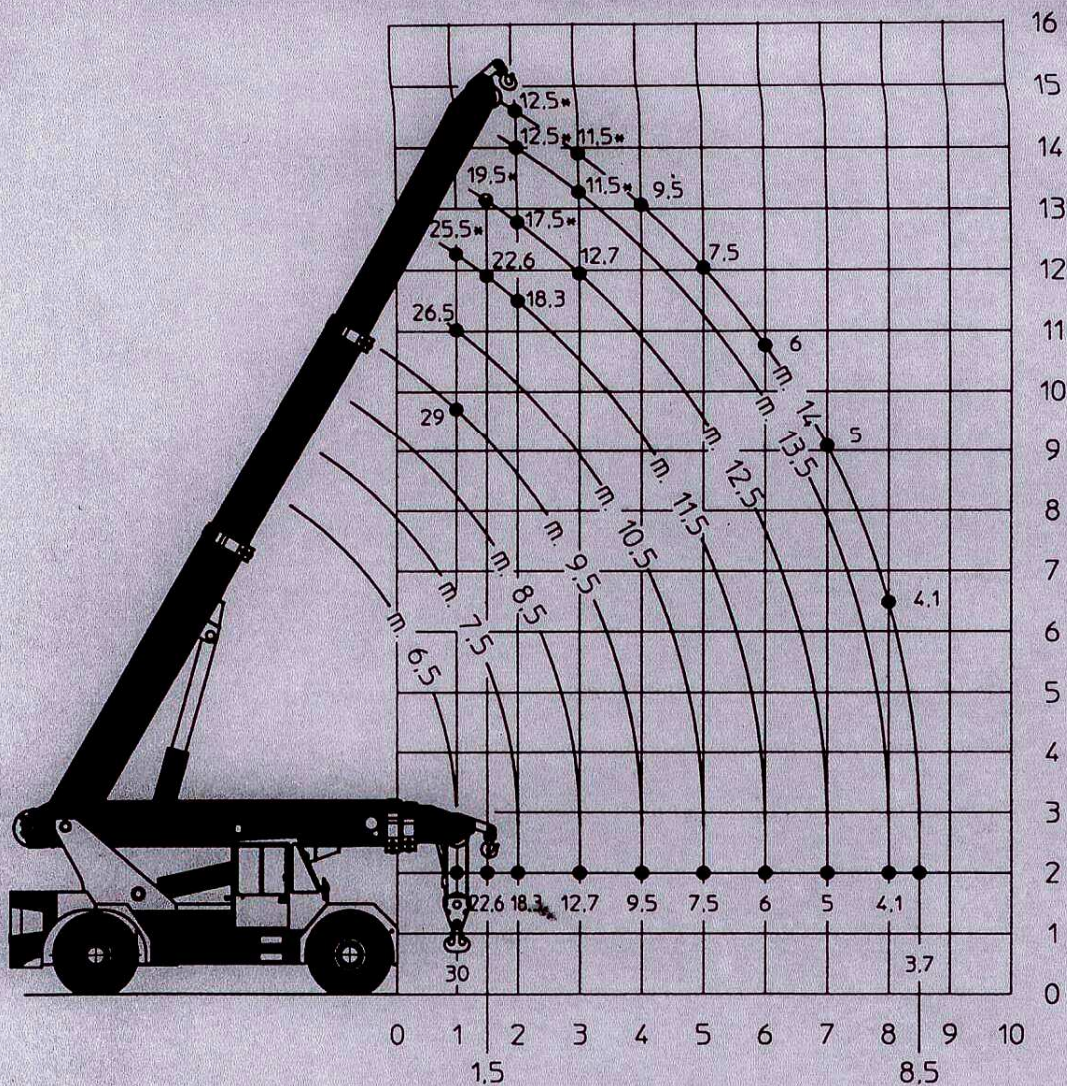
TEL. (+39) 0143.80051 r.a.  
TELEFAX (+39) 0143.86568  
E-mail: mktg@ormigspa.com  
E-mail: sales@ormigspa.com  
www.ormig.com - www.pickandcarry.com

ORMIG S.p.A.  
PIAZZALE ORMIG  
P.O. BOX 63  
15076 OVADA (AL)  
ITALY



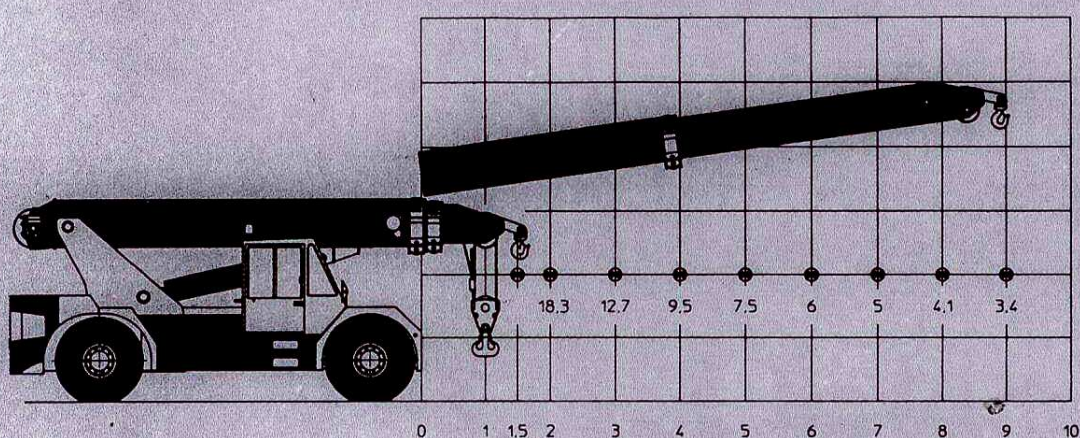
## Din 15019.2

TABELLA PORTATA DI SOLLEVAMENTO CON CONTRAPPESO STANDARD (TON)  
LIFTING CAPACITY CHART WITH STANDARD COUNTERWEIGHT (TONNES)  
HUBLASTTABELLE MIT STANDARD GEGENGEWICHT (TONNEN)  
TABLEAU DE CHARGE AVEC CONTREPOIDS STANDARD (TONNES)



## Din 15019.2

TABELLA PORTATA GANCIO FISSO CON CONTRAPPESO STANDARD (TON)  
LIFTING CAPACITY CHART WITH FIX HOOK AND STANDARD COUNTERWEIGHT (TONNES)  
HUBLASTTABELLE MIT FIXEN LASTHAKEN, STANDARD GEGENGEWICHT (TONNEN)  
TABLEAU DE CHARGE AVEC CROCHET FIXE ET CONTREPOIDS STANDARD (TONNES)



\* Portate determinate da fattori diversi dal ribaltamento

\* Capacities determined by factors other than tipping load

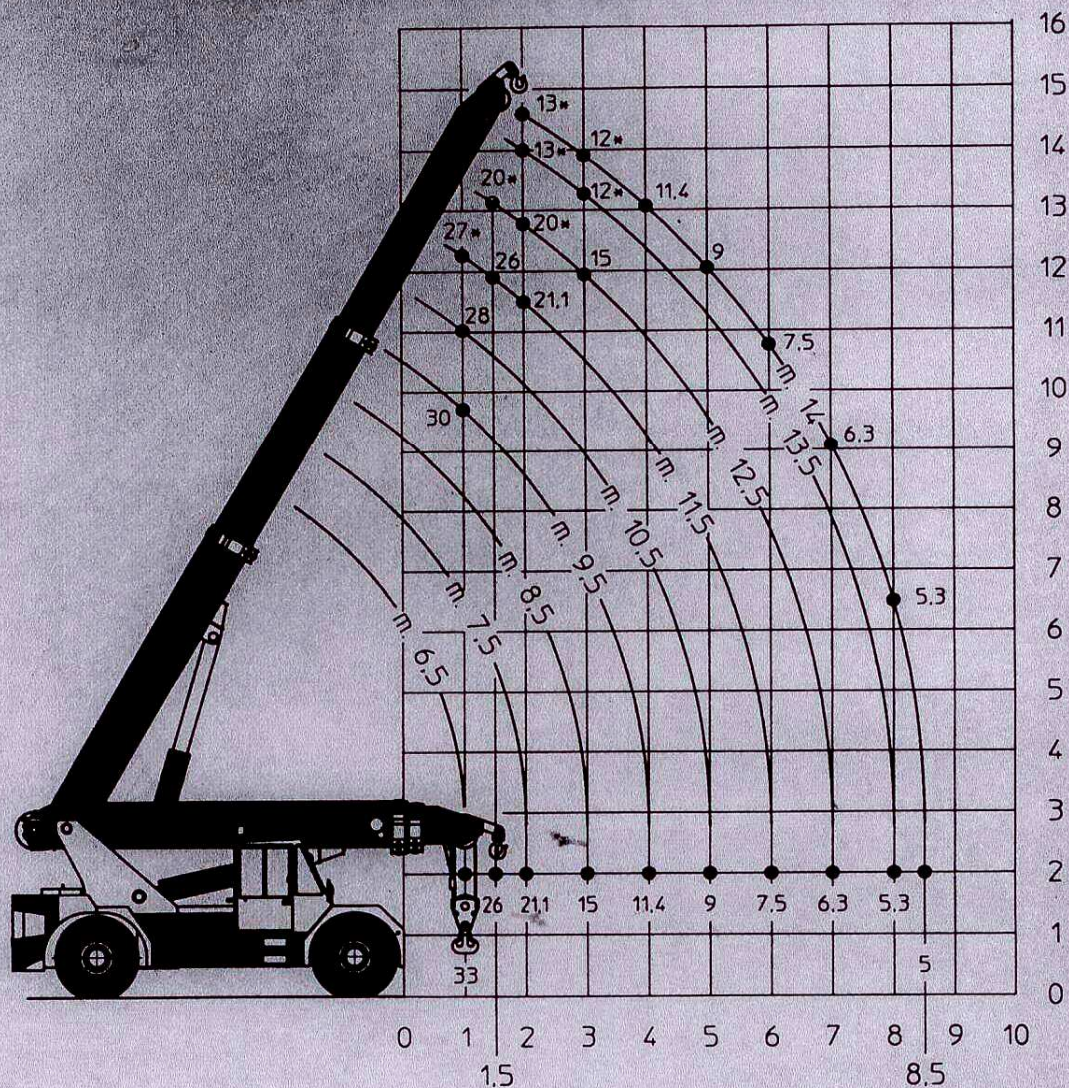
\* Das Kippmoment wird auch noch von anderen Faktoren als der zu Hebenden Last bestimmt

\* Forces de levage déterminées par des facteurs autres que le basculement



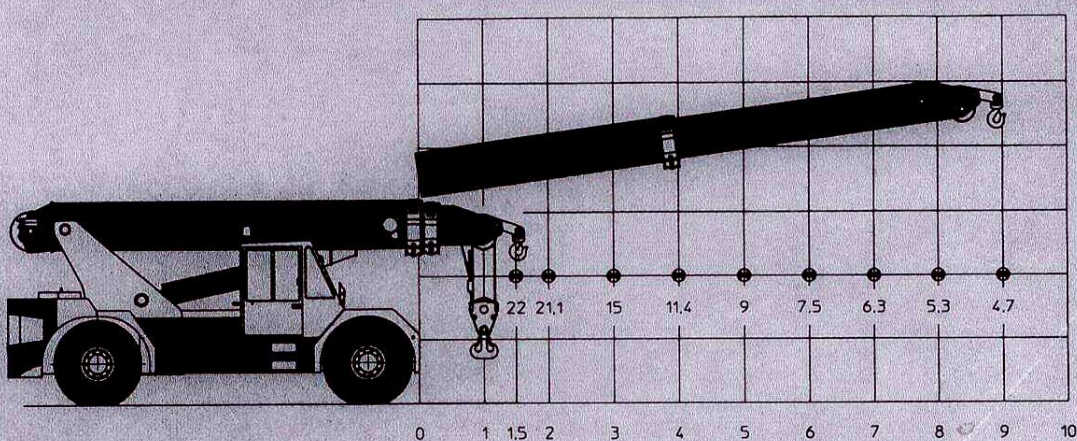
# Din 15019.2

TABELLA PORTATA DI SOLLEVAMENTO CON CONTRAPPESO AUSILIARIO (TON)  
LIFTING CAPACITY CHART WITH AUXILIARY COUNTERWEIGHT (TONNES)  
HUBLASTTABELLE MIT ZUSATZGEGENGEWICHT (TONNEN)  
TABLEAU DE CHARGE AVEC CONTREPOIDS SUPPLEMENTAIRE (TONNES)



# Din 15019.2

TABELLA PORTATA GANCIO FISSO CON CONTRAPPESO AUSILIARIO (TON)  
LIFTING CAPACITY CHART WITH FIX HOOK AND AUXILIARY COUNTERWEIGHT (TONNES)  
HUBLASTTABELLE MIT FIXEN LASTHAKEN, ZUSATZGEGENGEWICHT (TONNEN)  
TABLEAU DE CHARGE AVEC CROCHET FIXE ET CONTREPOIDS SUPPLEMENTAIRE (TONNES)



- \* Portate determinate da fattori diversi dal ribaltamento
- \* Capacities determined by factors other than tipping load
- \* Das Kippmoment wird auch noch von anderen Faktoren als der zu Hebenden Last bestimmt
- \* Forces de levage déterminées par des facteurs autres que le basculement